

ตำบลบ้านพร้าว

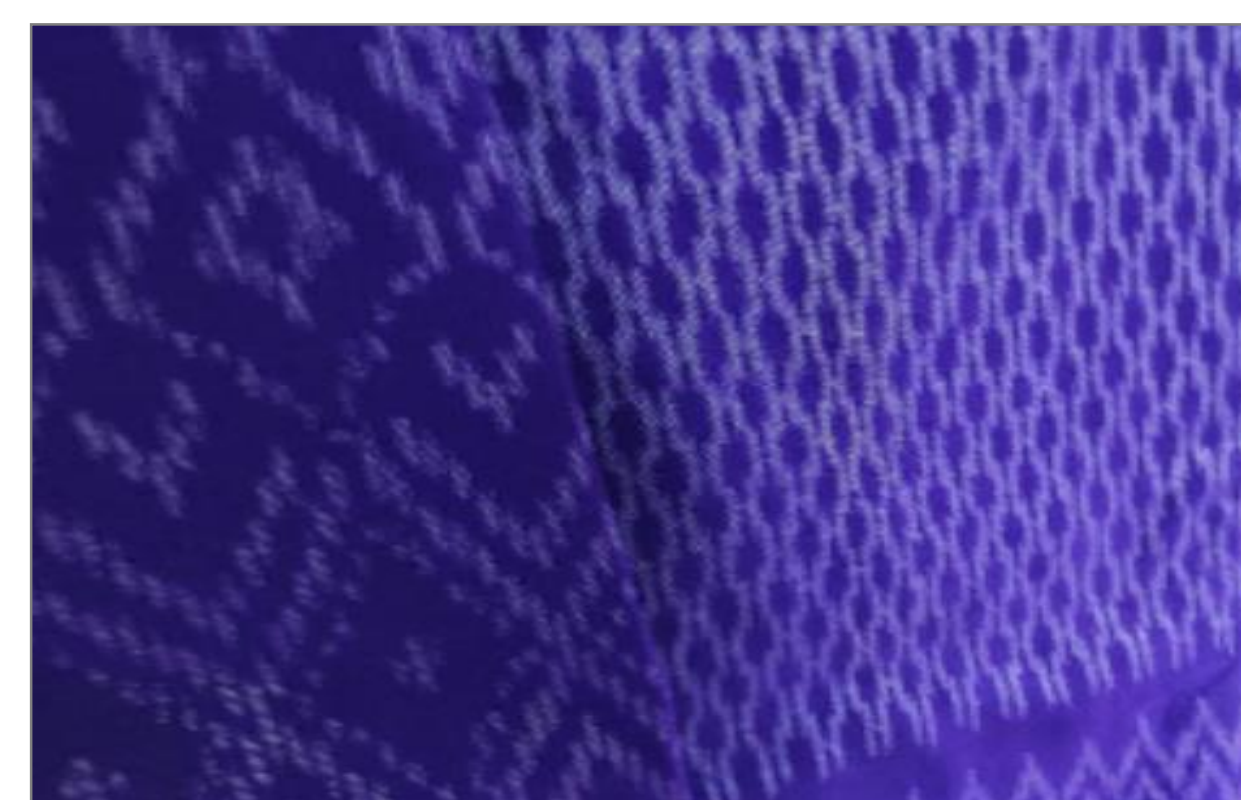
อำเภอนครไทย จังหวัดพิษณุโลก

โครงการขับเคลื่อนเศรษฐกิจและสังคมฐานรากหลังโควิดด้วยเศรษฐกิจ BCG (U2T For BCG)

(ระหว่างเดือนกรกฎาคม ถึง เดือนกันยายน พ.ศ.2565)

ผลิตภัณฑ์/บริการ

ผ้าทอพื้นเมือง ผลิตภัณฑ์ต่อยอดธุรกิจ BCG สาขาเสื้อผ้า เครื่องจักรสาน ผลิตภัณฑ์ต่อยอดธุรกิจ BCG สาขาเครื่องใช้ และอุปกรณ์ตกแต่งบ้าน ในตำบลบ้านพร้าวนี้ได้ดำเนินการร่วมกับหน่วยงานท้องถิ่นเพื่อให้ผลิตภัณฑ์ท้องถิ่น ที่น่าสนใจ ที่สามารถยกระดับเป็นสินค้าประจำท้องถิ่นได้ เช่น ผ้าทอ และเครื่องจักรสาน โดยการยกระดับองค์ความรู้ด้านการแปรรูปและการตลาด เพื่อเป็นชุมชนที่สามารถผลิตสินค้าขายทางโลกออนไลน์ได้และสามารถการแปรรูปผลิตภัณฑ์ของเหลือใช้ทางการเกษตรและยกระดับกิจกรรมและกลุ่มอาชีพท้องถิ่น



กิจกรรมและการประยุกต์ใช้องค์ความรู้

- กิจกรรมที่ 1 การสำรวจตลาด/คู่แข่ง
- กิจกรรมที่ 2 การวิเคราะห์/ประเมินคุณภาพสินค้า/บริการ
- กิจกรรมที่ 3 การสำรวจและเก็บข้อมูลลูกค้า
- กิจกรรมที่ 4 การทดสอบสินค้า/บริการหลังการพัฒนาต่อยอดลูกค้า



ความเชื่อมโยง BCG

1. Bio Economy สืบค้นภูมิปัญญาท้องถิ่นเพื่อพัฒนายกระดับเป็นผลิตภัณฑ์และพัฒนารองเสริมการตลาดและการขายของออนไลน์ ก่อเกิดอาชีพใหม่
2. Circular Economy ยกระดับมาตรฐานแหล่งท่องเที่ยว ผลิตสื่อเพื่อส่งเสริมการท่องเที่ยว เกิดการขยายตัวของการท่องเที่ยว
3. Green Economy พัฒนาการส่งเสริมการตลาดและการขายของออนไลน์ ก่อเกิดรายได้จากผลผลิตที่เหลือใช้จากการเกษตร

ผลผลิต และผลลัพธ์ของโครงการ

ผลผลิต (output)

- ผลิตภัณฑ์ต้นแบบ 2 ชนิด

ผลลัพธ์ (outcome)

- ชุมชนมีรายได้เพิ่มขึ้น เฉลี่ย 8,950 บาท / เดือน
- เพิ่มมูลค่าผลผลิต/ผลิตภัณฑ์/บริการ , สร้างงานสร้างอาชีพ , สร้างรายได้ให้ชุมชน , สร้างความรู้ให้ชุมชน

ผลิตภัณฑ์/บริการ ก่อนและหลังการดำเนินโครงการ

ได้พัฒนาสมาชิก สร้างอาชีพใหม่และยกระดับสินค้าประจำตำบลบ้านพร้าว



ฐานข้อมูล TCD

ข้อมูล TCD	ข้อมูล
1. ผู้ที่ย้ายกลับบ้าน เนื่องจากสถานการณ์โควิด	3
2. แหล่งท่องเที่ยว	2
3. ที่พัก / โรงแรม	2
4. ร้านอาหารในท้องถิ่น	8
5. อาหารที่นำเสนอประจำถิ่น	236
6. เกษตรกรในท้องถิ่น	65
7. พืชในท้องถิ่น	73
8. สัตว์ในท้องถิ่น	88
9. ภูมิปัญญาท้องถิ่น	14
10. แหล่งน้ำในท้องถิ่น	10
ข้อมูลรวม	501



บ้านพร้าว



ชื่อ/สกุล นางสาวนันทกรภ์ เพ็งศิริ
ตำแหน่ง ผู้รับผิดชอบและผู้ประสานงาน
เบอร์โทรศัพท์ 080-5052431
Email nuntarukp@nu.ac.th

รายได้/ประมาณการยอดขาย

รายได้จากการขาย Online/Onsite
จำนวน 5,000 บาท
(เดือนกรกฎาคม ถึง กันยายน)